



บริษัท เชียงใหม่ คิวลิตี้ทัวร์ จำกัด  
CHIANGMAI QUALITY TOUR CO.,LTD.  
清邁快樂地旅行社  
TAT No.21/00633

**บริษัท เชียงใหม่ คิวลิตี้ทัวร์ จำกัด**

CHIANGMAI QUALITY TOUR CO.,LTD.

31/8 ถนน เชียงใหม่-ดอยสะเก็ด แขวงสันพระเนตร  
อำเภอสันทราย จังหวัดเชียงใหม่ 50210

Website : www.qualityexpress.co.th

05-349-1888

081-911-4889

Email : qechiangmai@qetour.com



@chiangmaiquality



ChiangmaiQualityTour

GO3FCO-SQ001

**GO EUROPE**

**เที่ยวให้ฟิน บินให้สุด หยุดที่..**

**ITALY & FRANCE  
SWITZERLAND**

**12 วัน 9 คืน**



**พระราชวังแวร์ซาย**

**หออนปีซ่า**

**ล่องเรือสู่เกาะเวนิส**

**ลูซิิร์น**

- มหาวิหารวาติกัน • จัตุรัสแห่งฟอเรนซ์ • ล่องเรือเวนิส
- เช็คอินสวยๆ มงเทรอซ์และโลซานน์ • วิหารสกรเกอร์แห่งมงมาร์ต
- ซิมโฟนีเมโทรโพลิทัน • ซิมโฟนีและหอศิลป์
- ขึ้น 2 เขาแห่งสวิสแลนด์ • พระราชวังแวร์ซายส์ • ชมวิวบียอนด์เขาซาเคอร์คูล์ม
- ช้อปปิ้งที่ LAFAYETTE • LA SAMARITAINE • DUTY FREE

**เริ่มต้น**

**113,900**

**เมนูสุดพิเศษ!!เมนูอาหารไทย และ ทานอาหารบนหอคิวลิปพร้อมชมวิว**

**เดินทาง**

**14-25 ต.ค.67**

SINGAPORE AIRLINES



# อิตาลี-สวิตเซอร์แลนด์-ฝรั่งเศส

## 12 วัน 9 คืน โดย Singapore Airlines (SQ)

	โปรแกรมการเดินทาง	เข้า	เที่ยง	ค่ำ	โรงแรมที่พัก
1	สนามบินสุวรรณภูมิ	X	X	✈	-
2	สนามบินสิงคโปร์-สนามบินฟูมิชิโน-โรม-วาติกัน-มหาวิหารเซนต์ปีเตอร์-ถ่ายรูปโคลอสเซียม-น้ำพุเทรวี-ช้อปปิ้งบันไดสเปน	✈	🕒	🕒	Mercure Roma West, Rome **** หรือระดับเทียบเท่า
3	โรม-ฟลอเรนซ์ ชมจัตุรัส-ปิซ่า หอเอนปิซ่า	🕒	🕒	🕒	NH Pisa **** หรือระดับเทียบเท่า
4	ปิซ่า-เวนิสเมสเตร์-ล่องเรือสู่เกาะเวนิส-เวนิสเมสเตร์ พิเศษ!! เมนูสปาแก้ตีหมีกดำ	🕒	🕒	🕒	Novotel Mestre Castellana **** หรือระดับเทียบเท่า
5	เวนิสเมสเตร์-ซีร์มิโอเน่-มิลาน ถ่ายรูปดูโอโม่	🕒	X	🕒	Best Western Goldenmile, Milan **** หรือระดับเทียบเท่า
6	มิลาน-ซุก-ลูเซิร์น ชมเมือง	🕒	🕒	X	Ibis Luzern - Kriens *** หรือระดับเทียบเท่า
7	ลูเซิร์น-กรินเดลวาลด์ เทอร์มินอล กระจายไอเกอร์เอ็กซ์เพรส ขึ้นสู่ยอดเขาจุงเฟรา-สถานีกระจายขึ้นสู่ยอดเขาฮาร์เดอร์ คูล์ม-อินเทอร์ลาเก้น พิเศษ!! เมนูฟองดูชีส	🕒	🕒	🕒	Metropole, Interlaken **** หรือระดับเทียบเท่า
8	อินเทอร์ลาเก้น-เบิร์น ชมเมือง บ่อหมีสีน้ำตาล-มองเทรอซ์ ถ่ายรูปปราสาทซิลยง-โลซานน์ ถ่ายรูปศาลาไทย-ติจอง	🕒	🕒	🕒	Ibis Styles Dijon Nord Valmy (Hotel Dijon Nord Valmy) **** หรือระดับเทียบเท่า
9	ติจอง-ปารีส-แวร์ซายส์ พระราชวังแวร์ซายส์-ปารีส ถ่ายรูปด้านหน้าพิพิธภัณฑลุ่มพัวร์-ช้อปปิ้ง La Samaritaine พิเศษ!! เมนูยอดนิยมหอยเอสคาร์โก	🕒	🕒	🕒	Mercure Paris Ivry Quai de Seine **** หรือระดับเทียบเท่า
10	ปารีส ชมเมืองถ่ายรูปประตูชัย ของเอลิเซ่-ถ่ายรูปหอไอเฟล-ล่องเรือแม่น้ำแซน-ช้อปปิ้ง La Vallee Village Outlet-ปารีส พิเศษ!! อาหารกลางวันสุดโรแมนติกบนหอไอเฟล	🕒	🕒	X	Mercure Paris Ivry Quai de Seine **** หรือระดับเทียบเท่า
11	ปารีส-มงมาร์ต วิหารสเกรเกอร์-ช้อปปิ้ง Duty Free-ช้อปปิ้งลาฟาแย็ต-สนามบินชาร์ลเดอโกลล์ พิเศษ!! เมนูอาหารไทย	🕒	🕒	✈	-
12	สนามบินสิงคโปร์-สนามบินสุวรรณภูมิ	✈	✈	✈	-



กำหนดวันเดินทาง	ผู้ใหญ่พัก 2-3 ท่าน ท่านละ	พักเดี่ยว เพิ่มท่านละ	ท่านที่มีตัว โดยสารอยู่แล้ว (Join Land)	เด็กอายุไม่เกิน 11 ขวบ พักกับ ผู้ใหญ่ 2 ท่าน (ไม่เสริมเตียง)
14-25 ต.ค.67	113,900	16,900	84,900	91,900
<b>10 ท่านขึ้นไป พร้อมออกเดินทาง มีหัวหน้าทัวร์ดูแล</b>				
<p>ราคาทัวร์ข้างต้นยังไม่รวมค่าทิปมัคคุเทศน์ท้องถิ่นและคนขับรถรวม 20 ยูโร/ท่าน/ทริป ราคาทัวร์ข้างต้นยังไม่รวมค่าทิปหัวหน้าทัวร์ที่ดูแลคณะจากเมืองไทย 36 ยูโร/ท่าน/ทริป</p>				

## วันที่หนึ่ง สนามบินสุวรรณภูมิ

- 20.00 น.** คณะพร้อมกัน ณ สนามบินสุวรรณภูมิ อาคารผู้โดยสารระหว่างประเทศ สายการบิน Singapore Airlines โดยมีเจ้าหน้าที่คอยต้อนรับและอำนวยความสะดวก
- 23.05 น.** ออกเดินทางจากสนามบินสุวรรณภูมิ โดยสายการบินสิงคโปร์ เที่ยวบินที่ **SQ719**

## วันที่สอง สนามบินสิงคโปร์-สนามบินฟุมิชิโน-โรม-วาติกัน-มหาวิหารเซนต์ปีเตอร์-โคลอสเซียม - น้ำพุเทรวี (อิตาลี)

- 00.35 น.** เดินทางถึงสนามบินชางอี ประเทศสิงคโปร์ จากนั้นให้ท่านรอเปลี่ยนเครื่อง
- 01.30 น.** ออกเดินทางจากสนามบินสิงคโปร์ โดยสายการบินสิงคโปร์ เที่ยวบินที่ **SQ366**
- 08.05 น.** เดินทางถึงสนามบินฟุมิชิโน กรุงโรม ประเทศอิตาลี (เวลาท้องถิ่นช้ากว่าประเทศไทย 5 ชั่วโมง) นำท่านผ่านพิธีตรวจคนเข้าเมืองและศุลกากรและขั้นตอนการรับสัมภาระ
- รถโค้ชรอรับท่าน นำท่านเดินทางพาท่านเข้าสู่ **นครรัฐวาติกัน Vatican** ประเทศที่เล็กที่สุดในโลกตั้งอยู่ใจกลางกรุงโรม เป็นประเทศเดียวในโลกที่มีกำแพงล้อมรอบเมืองเอาไว้ได้ทั้งหมด ยกเว้นด้านหน้าทางเข้า และเป็นศูนย์กลางของศาสนาคริสต์นิกายโรมันคาทอลิกโดยมีพระสันตะปาปา มีอำนาจปกครองสูงสุด นำท่านเข้าชมมหาวิหารที่ใหญ่ที่สุดในโลกมหาวิหารเซนต์ปีเตอร์ **St.Peter's Basilica** ประติมากรรมอันลือชื่อปิเอต้า ของไมเคิล แองเจโลและชมแท่นบูชาบัลแดดคิโน St. Peter's Baldachin ชู่มสำริดที่สร้างโดยจานโลเรนโซ แบร์นินี ซึ่งสร้างตรงบริเวณที่เชื่อกันว่าเป็นที่ฝังศพของนักบุญปีเตอร์ (การเข้าชมด้านในมหาวิหารในส่วนนี้ไม่มีค่าใช้จ่าย แต่ท่านต้องต่อคิวที่ค่อนข้างยาวมาก การ



## เมื่องขงก กุงเวม



### กลางวัน รับประทานอาหารกลางวัน ณ ภัตตาคารจีน

### บ่าย

นำท่านผ่านชมกลุ่มโรมันฟอรัม **Roman Forum** อดีตศูนย์กลางทางการเมือง ศาสนา และเศรษฐกิจของอาณาจักรโรมัน ที่สะท้อนให้เห็นความเจริญรุ่งเรืองของอารยธรรมโรมันในช่วง 2,000 ปีที่ผ่านมา นำชมความยิ่งใหญ่ในอดีตและเก็บภาพสวยบริเวณรอบนอกของสถานสร้างความบันเทิงของชาวโรมันมาแต่สมัยโบราณ **โคลอสเซียม Colosseum** 1 ใน 7 สิ่งมหัศจรรย์ของโลกยุคโบราณ อดีตสนามประลองการต่อสู้ที่ยิ่งใหญ่ของชาวโรมันที่สามารถจุผู้ชมได้ถึง 50,000 คน จากนั้นนำท่านเดินชมงานประติมากรรมของเทพนิยายกรีกและโยนเหรียญอธิษฐานบริเวณ **น้ำพุเทรวี่ Trevi Fountain** สัญลักษณ์ของกรุงโรมที่โด่งดังจากภาพยนตร์เรื่อง สามรักในกรุงโรม และนำท่านเข้าสู่ย่าน Spanish Step หรือบันไดสเปน แหล่งผู้คนและวัยรุ่นมานั่งเล่นและเลือกซื้อสินค้าแบรนด์เนมต่างๆ ที่มีชื่อเสียงที่สุดแห่งหนึ่งของกรุงโรม และให้เวลาท่านเลือกซื้อสินค้าจากร้านค้าปลอดภาษี แหล่งรวมสินค้าแบรนด์เนม อาทิ Rimowa, Michael Kors, Gucci, Tag Heuer, Armani, Bally, Gabs, Bvlgari, Mido, Longchamp, Rado, Ferragamo เป็นต้น



### ค่ำ รับประทานอาหารค่ำ ณ ภัตตาคารพื้นเมือง

ที่พัก นำท่านเข้าสู่ที่พัก **Mercure Roma West** หรือระดับเทียบเท่า



## วันที่สาม โรม-ฟลอเรนซ์-ปิซ่า (อิตาลี)

### เช้า รับประทานอาหารเช้า ณ ห้องอาหารโรงแรม

นำท่านเดินทางต่อสู่แคว้นทัสคานี Tuscany โดยเมืองหลวงของแคว้น คือ ฟลอเรนซ์ Florence ที่ได้รับขนานนามว่าเป็นเมืองศูนย์กลางแห่งศิลปะในยุคเรอเนสซองส์ ซึ่งล้วนแล้วแต่มีโบราณสถานสำคัญ และมีทิวทัศน์ตามธรรมชาติที่สวยงาม จนได้รับการแต่งตั้งให้เป็นมรดกโลกจากองค์การยูเนสโก เมื่อ ปี ค.ศ.1982 ทำให้ทัสคานีมีชื่อเสียงในฐานะดินแดนท่องเที่ยวยอดนิยมระดับโลก นักท่องเที่ยวทั่วโลก (ใช้เวลาเดินทางประมาณ 4.30 ชั่วโมง)

### กลางวัน รับประทานอาหารกลางวัน ณ ภัตตาคารจีน

#### บ่าย

ชมความยิ่งใหญ่ และอลังการของมหาวิหารซานตา มาเรีย เดล ฟิโอเร Santa Maria Dell Fiore วิหารของเมืองฟลอเรนซ์ ที่ใหญ่เป็นอันดับ 4 ของทวีปยุโรป โดดเด่นด้วยสถาปัตยกรรมที่ใช้หินอ่อนหลายสี ตกแต่งผสมผสานกันได้อย่างงดงาม นำชมจัตุรัสเดลลาซิญญูเรีย Piazza Della Signoria ซึ่งรายล้อมไปด้วยรูปปั้น อาทิเช่น รูปปั้นเทพเจ้าเนปจูน Fountain of Neptune, วีรบุรุษเปอร์ซิอุส ถือก้าวเมดูซ่า Perseus with the Head of Medusa, รูปปั้นเดวิด ผลงานที่มีชื่อเสียงของ ไมเคิล แองเจโล จากนั้นนำท่านมาริมฝั่งแม่น้ำอาร์โน จะพบกับ สะพานเวคchio Vecchio สะพานเก่าแก่ที่มีมีร้านขายทองและอัญมณีอยู่ทั้งสองข้าง

นำท่านเดินทางสู่เมืองปิซ่า Pisa เมืองแห่งศิลปะที่สำคัญของอิตาลี เป็นเมืองเล็กๆอยู่ทางตะวันตกของ Florence ด้านตะวันตกของเมืองติดกับทะเลเมดิเตอร์เรเนียน แม้ว่าจะเป็นเมืองเล็กๆ แต่ Pisa ก็เป็นเมืองที่มีชื่อเสียงและเป็นที่ยุ้จักของนักท่องเที่ยวทั่วโลก (ใช้เวลาเดินทางประมาณ 1.30 ชั่วโมง) นำท่านเข้าสู่บริเวณจัตุรัสมิราโกลี Compo Dei Miracoli ที่ประกอบด้วยกลุ่มอาคารสถาปัตยกรรมแบบโรมานเนสก์ โดยเริ่มจากหอพิธีเจิมน้ำมนต์ Baptistry of St. John ที่ใหญ่ที่สุดในอิตาลี, มหาวิหารดูโอโม Duomo ที่งดงามและหอเอนแห่งเมืองปิซ่าอันเลื่องชื่ มหหออเอนปิซ่า Leaning Tower of Pisa สัญลักษณ์แห่งเมืองปิซ่า 1 ใน 7 สิ่งมหัศจรรย์ของโลกยุคกลาง เริ่มสร้างเมื่อปี ค.ศ. 1173 ใช้เวลาสร้างประมาณ 175 ปี แต่ระหว่างการก่อสร้างต้องหยุดชะงักลงไปเมื่อสร้างไปได้ถึงชั้น 3 ก็เกิดการยุบตัวของฐานขึ้นมา และต่อมาก็มีการสร้างหอคอยต่อเติมขึ้นอีกจนแล้วเสร็จ โดยใช้เวลาสร้างทั้งหมดถึง 177 ปี โดยที่หอเอนปิซ่านี้ กาลิเลโอ บิดาแห่งวิทยาศาสตร์ ซึ่งเป็นชาวอิตาลีเคยได้ใช้เป็นสถานที่ทดลองทฤษฎีแรงโน้มถ่วงของโลกที่ว่า สิ่งของสองชิ้น น้ำหนักไม่เท่ากัน ถ้าปล่อยสิ่งของทั้งสองชิ้นจากที่สูงพร้อมกัน ก็จะตกลงพื้นพร้อมกัน จากนั้นให้ท่านอิสระให้ท่านได้เลือกซื้อสินค้าที่ระลึกราคาถูก ที่มีร้านค้าเรียงรายอยู่มากมาย



ค่า รับประทานอาหารค่ำ ณ ภัตตาคารพื้นเมือง

ที่พัก นำท่านเข้าสู่ที่พัก NH Pisa หรือระดับเทียบเท่า

## วันที่สี่ ปิซ่า - เวนิส เมสเตร์-เกาะเวนิส-เวนิส เมสเตร์ (อิตาลี)

เช้า รับประทานอาหารเช้า ณ ห้องอาหารโรงแรม

นำท่านเดินทางสู่เมืองเวนิส **Venice Mestre** ฝั่งแผ่นดินใหญ่ เมืองหลวงของแคว้นเวเนโต เวนิสถูกสร้างขึ้นจากการเชื่อมเกาะเล็ก ๆ จำนวนมากเข้าด้วยกันในบริเวณทะเลสาบเวนิทีย ซึ่งเป็นส่วนหนึ่งของทะเลอาเดรียติก เป็นเมืองท่าโบราณและเป็นเมืองที่ใช้คลองในการคมนาคมมากที่สุด (ใช้เวลาเดินทาง 4.45 ชั่วโมง)

กลางวัน รับประทานอาหารกลางวัน ณ ภัตตาคารจีน

บ่าย นำท่านเดินทางสู่ท่าเรือตรอนเกตโต้ **Tronchetto** นำท่านล่องเรือผ่านชมบ้านเรือนของชาวเวนิส สู่เกาะเวนิส หรือ เวนเซีย **Venezia** ดินแดนแสนโรแมนติก เป็นเมืองที่ไม่เหมือนใคร โดยใช้เรือแทนรถ ใช้คลองแทนถนน มีสมญานามว่าเป็น “ราชินีแห่งทะเลเอเดรียติก” มีเกาะน้อยใหญ่กว่า 118 เกาะ และมีสะพานเชื่อมถึงกันกว่า 400 แห่ง ขึ้นฝั่งที่บริเวณ **ซานมาร์โค** ศูนย์กลางของเกาะเวนิส จากนั้นนำท่านเดินชมความงามของเกาะเวนิส ชมสะพานถอนหายใจ **Bridge of Sighs** ที่มีเรื่องราวน่าสนใจในอดีต เมื่อนักโทษที่เดินออกจากห้องพิพากษาไปสู่เรือนจำจะได้มีโอกาสเห็นแสงสว่างและโลกภายนอกเป็นครั้งสุดท้ายระหว่างเดินผ่านช่องหน้าต่างที่สะพานนี้ ซึ่งเชื่อมต่อกับพระราชวังดอจด์ **Doge's**



มาแต่หลายปีแล้ว ณ เมืองนี้ ในชื่อเมืองเวนิส เป็นเมืองที่สวยงามและโรแมนติกมากที่สุดในยุโรป และเมืองเวนิสยังมีสถานที่ที่สวยงามมากมาย เช่น โบสถ์ซานมาร์โก St.Mark’s Basilica ที่มีโดมใหญ่ 5 โดมตามแบบศิลปะไบแซนไทน์ จากนั้นอิสระให้ท่านได้มีเวลาเดินเที่ยวชมเกาะอันแสนโรแมนติค เช่น เพื่อชมมนต์เสน่ห์แห่งนครเวนิส, เข้าชมโบสถ์ซานมาร์โก, ซุปpingสินค้าของที่ระลึก อาทิเช่น เครื่องแก้วมูราโน่, หน้ากากเวนิส หรือนั่งจิบกาแฟในร้าน Café Florian ที่เปิดให้บริการมาตั้งแต่ปี ค.ศ.1720 สมควรแก่เวลานำท่านเดินทางกลับสู่เมืองเวนิส



**ค่ำ**                  **รับประทานอาหารค่ำ ณ ภัตตาคารพื้นเมือง ด้วยเมนูเอกลักษณ์สปาเก็ตหมักดำ**  
**ที่พัก**               **นำท่านเข้าสู่ที่พัก Novotel Mestre Castellana หรือระดับเทียบเท่า**

**วันที่ห้า                เวนิส เมสเตร์-ซีร์มิโอเน่-มิลาน (อิตาลี)**

**เช้า**                    **รับประทานอาหารเช้า ณ ห้องอาหารของโรงแรม**  
 นำท่านเดินทางสู่ **เมืองซีร์มิโอเน่ Sirmione** เมืองแห่งป้อมปราการโบราณเก่าแก่อายุนับ 2000 ปี ด้วยลักษณะภูมิประเทศที่เป็นแหลมยื่นเข้าไปในทะเลสาบการ์ดา Lake Garda (ใช้เวลาเดินทางประมาณ 2.40 ชั่วโมง) นำท่านถ่ายภาพด้านหน้าปราสาทเก่าแก่ของเมือง The Scallger of Sirmione สร้างในปี ค.ศ.1277 ซึ่งเมืองนี้เคยอยู่ในการปกครองของตระกูล SCALIGER จากนั้นเดินเล่นชมเมืองเก่าชิมไอศรึมเจลลาโต้ที่มีชื่อเสียงของอิตาลีหลากหลายร้านและของที่ระลึกอื่นๆ อิสระให้ท่านชมความสวยงามของทัศนียภาพทะเลสาบการ์ดา ทะเลสาบน้ำจืดที่เกิดจากน้ำแข็งละลายจากเทือกเขาแอลป์ ให้เวลาท่านเดินเล่น ถ่ายรูปกับทัศนียภาพอันงดงาม

**กลางวัน**           **อิสระรับประทานอาหารกลางวันตามอัธยาศัย**



**บ่าย** นำท่านเดินทางสู่ตัวเมืองมิลาน **Milan** เมืองที่เรียกได้ว่า เป็นเมืองหลวงแห่งแฟชั่นของโลก (ใช้เวลาเดินทางประมาณ 2 ชั่วโมง) นำท่านชมมหาวิหารแห่งเมืองมิลาน **Duomo di Milano** ที่สร้างด้วยศิลปะแบบนีโอโกธิค ที่ผสมผสานกัน เป็นสถาปัตยกรรมแบบตะวันตก สมัยฟื้นฟูศิลปวิทยาการ **ชมแกลเลอรี วิคเตอร์ เอ็มมานูเอล Galleria Vittorio Emanuele II** ที่นับว่าเป็นช้อปปิ้งมอลล์ที่สวยงาม หรรษาและเก่าแก่ที่สุดในเมืองมิลาน **อนุสาวรีย์ ของกษัตริย์วิกเตอร์ เอ็มมานูเอลที่ 2** ผู้ริเริ่มการรวมชาติหัวเมืองต่างๆในอิตาลี และอนุสาวรีย์ของศิลปินชื่อดังในยุคเรเนสซองส์ชื่อ **1 ท่าน คือ ลีโอนาร์โด ดาร์วินชี** ที่อยู่ในบริเวณด้านหน้าของโรงละครสกาล่า







ที่พัก

นำท่านเข้าสู่ที่พัก Best Western Goldenmile, Milan หรือระดับเทียบเท่า

วันที่หก

มิลาน (อิตาลี)-ซุก-ลูเซิร์น (สวิตเซอร์แลนด์)

- เช้า**                   **รับประทานอาหารเช้า ณ ห้องอาหารของโรงแรม**
- นำท่านเดินทางข้ามพรมแดนสู่ประเทศสวิตเซอร์แลนด์โดยเดินทางเข้าสู่ **เมืองซุก Zug** เมืองเล็กๆ ริมหทะเลสาบที่สวยงามราวกับเทพนิยายตั้งอยู่ทางภาคกลางตอนบนของประเทศ (ใช้เวลาเดินทางประมาณ 5 ชั่วโมง) โดยนอกจากความสวยงามของทัศนียภาพแล้ว เมืองนี้ยังมีอัตราการเก็บภาษีที่ค่อนข้างต่ำจึงถือเป็นที่ตากอากาศที่นิยมของเหล่าเศรษฐี คนดังสำคัญระดับโลกมากมายมาเยือน ท่านอาจจะเห็นซูเปอร์คาร์จอดเรียงรายอยู่ 2 ข้างทาง จนเป็นเรื่องธรรมดาไปเลย
- กลางวัน**           **รับประทานอาหารกลางวัน ณ ภัตตาคารอาหารจีน**
- บ่าย**
- นำท่านชมหอนาฬิกาเมืองซุก Clock Tower แลนด์มาร์กที่สำคัญแห่งหนึ่งของเมือง ด้วยความสูงของหอนาฬิกาถึง 52 เมตรและความโดดเด่น ของหลังคาซึ่งเป็นสีน้ำเงินขาวโดดเด่นตัดกับสีหลังคาสีน้ำตาลของบ้านเมืองสวยงามอย่างยิ่ง นำท่านเข้าชมร้านทำทองที่เก่าแก่ที่สุดในยุโรป The Oldest house of goldsmiths in Europe ของครอบครัว Lohri เปิดทำการตั้งแต่สมัยศตวรรษที่ 16 ภายในตัวอาคารมีการตกแต่งในรูปแบบสถาปัตยกรรมสมัยจักรวรรดิโปเลียน มีซุ้มประตูและเสาโรมัน มีรูปปั้นและจิตรกรรมฝาผนัง ด้วยการวาดลายหินอ่อนด้วยมือ ในปี 1971 ได้เปิดร้านนี้เป็นพิพิธภัณฑ์ศิลปะล้ำค่าและเครื่องประดับหายาก และบางชิ้นมีเพียงชิ้นเดียวในโลก มีเวลาให้ท่านเดินชื่นชมอาคาร งานศิลปะล้ำค่าและเครื่องประดับหายากแล้ว ในส่วนของ Lohri Store ยังมีนาฬิกาชั้นนำระดับโลกให้ท่านเลือกซื้อเลือกชม อาทิ เช่น Patek Philippe, Franck Muller Cartier, Piaget, Parmigiani Fleurier, Panerai, IWC , Omega, Jaeger-LeCoultre, Blancpain, Tag Heuer ฯลฯ



นำท่านเดินทางสู่เมืองลูเซิร์น Lucerne เมืองท่องเที่ยวยอดนิยมอันดับหนึ่งของสวิตเซอร์แลนด์ ที่ถูกห้อมล้อมไปด้วยทะเลสาบและขุนเขา จากนั้นพาท่านชมสิงโตหินแกะสลัก Dying Lion of Lucerne ที่แกะสลักบนผาหินธรรมชาติ เพื่อเป็นอนุสรณ์รำลึกถึงการสละชีพอย่างกล้าหาญของทหารสวิสที่เกิดจากการปฏิวัติในฝรั่งเศสเมื่อปี ค.ศ.1792 ชมสะพานไม้ชาเปิล Chapel Bridge ซึ่งมีความยาวถึง 204 เมตร ทอดข้ามผ่านแม่น้ำรอยส์ Reuss River อันงดงามซึ่งเป็นเหมือนสัญลักษณ์ของเมืองลูเซิร์น เป็นสะพานไม้ที่มีหลังคาที่เก่าแก่ที่สุดในยุโรป สร้างขึ้นเมื่อปี ค.ศ.1333 โดยใต้หลังคาคลุมสะพานมีภาพวาดประวัติศาสตร์ของชาวสวิสแบบสมัยใหม่ตลอดแนวสะพาน มีถนนเลียไปตามเนินเขาตลอดระยะทาง จากนั้นให้ท่านได้อิสระเลือกซื้อสินค้าของสวิส เช่น ช็อคโกแลต, เครื่องหนัง, มีดพับ, นาฬิกาข้อมือชื่อดัง อาทิเช่น Rolex, Omega, Tag Heuer เป็นต้น



ค่า อีสรอาหารค่าตามอัยาศัย  
ที่พัก นำท่านเข้าสู่ที่พัก Ibis Luzern - Kriens หรือระดับเทียบเท่า

วันที่เจ็ด ลูเซิร์น-ยอดเขาจุงเฟรา-อินเทอร์ลาเก้น-ยอดเขาฮาร์เตอร์คูล์ม-อินเทอร์ลาเก้น (สวิตเซอร์แลนด์)

เช้า รับประทานอาหารเช้า ณ ห้องอาหารของโรงแรม

นำท่านเดินทางสู่ เมืองกรินเดอวาลด์ Grindelwald เมืองตากอากาศที่สวยงาม (ใช้เวลาเดินทางประมาณ 45 นาที) เพื่อนำท่านขึ้นกระเช้า Eiger Express กระเช้าลอยฟ้าตัวใหม่สู่สถานี Eigergletscher โดยกระเช้าตัวนี้ท่านได้เห็นทัศนียภาพความสวยงามของจุงเฟราโดยรอบ จากนั้นเดินทางต่อด้วยรถไฟเพื่อขึ้นสู่ สถานีรถไฟจุงเฟรายอร์ค Jungfraujoch สถานีรถไฟที่อยู่สูงที่สุดในยุโรป Top of Europe ระหว่างเส้นทางขึ้นสู่ยอดเขาท่านจะได้ผ่านชมธารน้ำแข็งที่มีขนาดใหญ่ โดยเมื่อปี ค.ศ.2001 องค์การยูเนสโกประกาศให้ยอดเขาจุงเฟรา เป็นพื้นที่มรดกโลกทางธรรมชาติแห่งแรกของยุโรป มีความสูงกว่าระดับน้ำทะเลถึง 11,333 ฟุตหรือ 3,454 เมตร หลังจากนั้นนำท่านเข้าชมถ้ำน้ำแข็ง Ice Palace ที่แกะสลักให้สวยงาม อยู่ใต้ธารน้ำแข็งลึกถึง 30 เมตร อีสรให้ท่านได้สนุกสนานกับการถ่ายรูป เล่นหิมะบนยอดเขาและเพลิดเพลินกับกิจกรรมบนยอดเขา และที่ไม่ควรพลาดกับการส่งโปสการ์ดโดยที่ท่านทำการไปรษณีย์ที่สูงที่สุดในยุโรป



**กลางวัน**      **รับประทานอาหารกลางวัน ณ ภัตตาคารบนยอดเขา**

**บ่าย**      นำท่านเดินสู่ **เมืองอินเทอร์ลาเก้น Interlaken** เมืองระหว่างทะเลสาบ 2 แห่งระหว่าง ทะเลสาบ Thun และทะเลสาบเบรียนซ์ Lake Brienz (ใช้เวลาเดินทางประมาณ 30 นาที) นำท่านเดินทางสู่สถานีรถราง เพื่อขึ้นรถรางผ่านไปตามความลาดชัน 64 องศา ผ่านทะเลสาบและภูเขาสวยงามยิ่ง นำท่านขึ้นสู่ **ยอดเขาฮาร์ดเดอร์คูล์ม Harder Kulm** ที่ได้ฉายาว่าเป็น **Top of Interlaken** นำท่านขึ้นสู่จุดชมวิวที่มีความโดดเด่นที่ความสูง 1,322 เมตรเหนือระดับน้ำทะเล ท่านสามารถชมทัศนียภาพที่สวยงามแบบสุดๆ ของเมืองอินเทอร์ลาเก้นได้แบบพาโนรามา โดยด้านซ้ายเป็นทะเลสาบเบรียนซ์และด้านขวาเป็นทะเลสาบ Thun อย่างสวยงามที่ถูกโอบล้อมไปด้วยทิวเขาสูงตระหง่านที่มีชื่อเสียงระดับโลก ให้ท่านชื่นชมทัศนียภาพของยอดเขา Eiger, Monch และ Jungfrau อีกด้วย



สมควรแก่เวลานำท่านนั่งรถรางลงจากยอดเขา ให้ท่านมีเวลาเลือกซื้อสินค้าคุณภาพสวิสจากตัวเมืองอินเทอร์ลาเก้น

**ค่ำ**      **รับประทานอาหารค่ำ ณ ภัตตาคารพื้นเมืองพร้อมชิมเมนูเอกลักษณ์ของชาวสวิส เมนูฟองดูชีส**



## วันที่แปด อินเทอร์ลาเก้น-เบิร์น-มองเทรอซ์-โลซานน์ (สวิตเซอร์แลนด์)-ดิงจง (ฝรั่งเศส)

### เช้า รับประทานอาหารเช้า ณ ห้องอาหารของโรงแรม

นำท่านเดินทางสู่ **เมืองเบิร์น** เมืองหลวงของประเทศสวิตเซอร์แลนด์ มีหิมะสีน้ำตาลเป็นสัญลักษณ์ ตั้งอยู่ทางโค้งของริมแม่น้ำอาเร Aare River (ใช้เวลาเดินทางประมาณ 1 ชั่วโมง) นอกจากนั้นยังได้ชื่อว่าเป็นเมืองที่มีแม่น้ำล้อมรอบไว้ทั้ง 3 ด้าน เป็นชัยภูมิที่เหมาะสมในการป้องกันการรุกรานจากศัตรูได้เป็นอย่างดี ตัวเมืองเบิร์น เริ่มก่อสร้างเมื่อ ค.ศ.1191 มีการสร้างปราสาทขึ้นบริเวณปลายแหลมริมฝั่งแม่น้ำ โดยคำว่า “เบิร์น” มากจากคำว่าแบร์ ซึ่งแปลว่า หมี หมีจึงกลายมาเป็นสัญลักษณ์ของเมืองมาจนถึงทุกวันนี้ นำท่านชม **บ่อหิมะสีน้ำตาล** ต้นกำเนิดมาจากในเมืองมีหิมะสีน้ำตาล 4-5 ตัว อาศัยอยู่ภายในริมบ่อฝั่งแม่น้ำอาเร ในอดีตชาวบ้านจึงสร้างบ่อหิมะให้อยู่คู่อำเภอเมืองเบิร์นมาตั้งแต่ศตวรรษที่ 15 แต่มีการย้ายที่ตั้งไปหลายครั้งจนครั้งสุดท้ายย้ายมาตั้งที่ที่ปัจจุบันเมื่อปี 1996 นำท่านเดินลัดเลาะสู่ถนนจุงเคอร์นกาสเซ Junkerngasse ถนนที่ได้รับการอนุรักษ์ไว้อย่างดีในย่านเมืองเก่า มีบ้านอาคารสไตล์บาโรกตอนปลาย นำท่านแวะถ่ายรูปกับวิหารเบิร์น Bern's Munsters วิหารสไตล์โกธิคที่สูงที่สุดในประเทศสวิตเซอร์แลนด์ ถูกสร้างขึ้นในปี ค.ศ. 1421 ประตูกจะมีภาพที่บรรยายถึงการตัดสินใจครั้งสุดท้ายของพระเจ้า จากนั้นเดินสู่ถนนแครมกซ์เซอ Kramgasse นำถ่ายรูปกับบ้านไอน์สไตน์ Einsteinhaus บ้านเลขที่ 49 ที่อัลเบิร์ตไอน์สไตน์เคยอาศัยอยู่ที่นี่ เมื่อครั้งมาทำงานเป็นผู้ตรวจสอบของสำนักงานสิทธิบัตรของสวิส ช่วงปี ค.ศ.1902-1905 จากนั้นชม **หอนาฬิกาดาราศาสตร์ Zytglogge** อายุ 800 ปี ที่มี “โซว์” ให้ดูทุกๆชั่วโมงในการตีบอกเวลาแต่ละครั้ง นำท่านเดินชมมาร์กาสเซ Marktgasse ที่เต็มไปด้วยร้านดอกไม้และบูติก เป็นย่านที่ปลอดภัย จึงเหมาะกับการเดินเที่ยวชมอาคารเก่าอายุ 200-300 ปี

### กลางวัน รับประทานอาหารกลางวัน ณ ภัตตาคารจีน

นำท่านเดินทางสู่ **เมืองมองเทรอซ์** เมืองตากอากาศที่ตั้งอยู่ริม **ทะเลสาบเจนีวา** ได้ชื่อว่าวิเวียราของสวิส (ใช้เวลาเดินทางประมาณ 1.30 ชั่วโมง) ชมความสวยงามของทิวทัศน์ บ้านเรือน ริมทะเลสาบ นำท่านถ่ายรูปกับ **อนุสาวรีย์ Freddie Mercury** หลังจากนั้นพาท่านถ่ายรูปหน้า **ปราสาทชิลยอง Chateau de Chillon** ปราสาทสไตล์กอทิก เก่าแก่ที่สร้างในราวศตวรรษที่สิบสาม ที่มีความเก่าแก่กว่า 1,000 ปี ปราสาทแห่งนี้สร้างบนเกาะหินตั้งแต่ยุคกลาง เดิมสร้างขึ้นมาเพื่อเก็บค่าผ่านทางและเป็นจุดควบคุมการเดินทางของนักเดินทางและขบวนสินค้าที่สัญจรผ่านไปมาจากเหนือสู่ใต้หรือจาก



Little Mermaid ยกทัพ

จากนั้นนำท่านเดินทางสู่ **เมืองโลซานน์ Lausanne** คนไทยรู้จักเมืองโลซานน์ในฐานะที่เป็นหลวงรัชกาลที่ 8 รัชกาลที่ 9 สมเด็จพระพี่นางฯ ทรงศึกษาและทรงเจริญพระชนม์ ณ เมืองนี้ตั้งแต่ทรงพระเยาว์ ทั้งนี้เมืองโลซานน์ยังมีสถานที่ท่องเที่ยวอีกมากมาย (ใช้เวลาเดินทางประมาณ 45 นาที) นำท่านชม สวนเดอเน็องตูซึ่งภายในสวนจะมี **ศาลาไทยเฉลิมพระเกียรติ Pavilion Thailand** เป็นศาลาทรงจัตุรมุขสร้างด้วยไม้สักและไม้เนื้อแข็ง ก่อสร้างด้วยไม้ตะเคียนและไม้สักตามลักษณะการก่อสร้างงานสถาปัตยกรรมไทยแบบโบราณ ประดับตกแต่งด้วยเครื่องถ้วยชามคือ ช่อฟ้า ใบระกา นาคสะดุ้ง หางหงส์ ซึ่งสร้างขึ้นเนื่องในวโรกาสที่พระบาทสมเด็จพระเจ้าอยู่หัวภูมิพลอดุลยเดช ทรงครองสิริราชสมบัติครบ 60 ปี และเนื่องในโอกาสครบรอบ 75 ปี แห่งการสถาปนาความสัมพันธ์ระหว่างไทยและสวิตเซอร์แลนด์ เมื่อปี พ.ศ. 2549



สมควรแก่เวลานำท่านเดินทางข้ามพรมแดนเข้าสู่ประเทศฝรั่งเศสโดยผ่านเข้าสู่ **เมืองดijon** อดีตเมืองหลวงแห่งแคว้นเบอร์กันดี ผ่านทุ่งราบอันกว้างใหญ่แหล่งผลิตมัสตาร์ดชื่อดัง อีกทั้งยังมีชื่อเสียงในการผลิตไวน์ชั้นเลิศอีกด้วย (ใช้เวลาเดินทางประมาณ 4 ชั่วโมง) ผ่านชมอาคารบ้านเรือนสมัยเรเนสซองส์ โบสถ์และวิหารเก่าแก่ในสมัยยุคกลาง ซึ่งมีจุดเด่นคือ การมุงหลังคาด้วยกระเบื้องสีแดงสดจัดเรียงเป็นลวดลายงดงาม

**ค่า**                      **รับประทานอาหารค่ำ ณ ภัตตาคารพื้นเมือง**

**ที่พัก**                    **นำท่านเข้าสู่ที่พัก Ibis Styles Dijon Nord Valmy (ex: Hotel Dijon Nord Valmy) หรือระดับเทียบเท่า**

**วันที่ก้าว**                      **ดijon-ปารีส-พระราชวังแวร์ซายส์-ปารีส-ช้อปปิ้ง La Samaritaine (ฝรั่งเศส)**

**เช้า**                      **รับประทานอาหารเช้า ณ ห้องอาหารโรงแรม**



ล้น ติดอันดับ 1 ใน 10 ของโลกที่นักท่องเที่ยวอยากมาเยือนมากที่สุด ปัจจุบันกรุงปารีสเป็นหนึ่งในศูนย์กลางทางเศรษฐกิจแล้ววัฒนธรรมที่ล้ำสมัยแห่งหนึ่งของโลกที่ทรงด้วยอิทธิพลของการเมือง การศึกษา บันเทิง สื่อ แฟชั่น วิทยาศาสตร์และศิลปะ (ใช้เวลาเดินทางประมาณ 4 ชั่วโมง)

## กลางวัน รับประทานอาหารกลางวัน ณ ภัตตาคารจีน

นำท่านเดินทางสู่เมืองแวร์ซายส์ (ใช้เวลาเดินทางประมาณ 45 นาที) นำท่านเข้าชมความงดงามของพระราชวังแวร์ซายส์ Versailles Palace อันยิ่งใหญ่ ที่สร้างขึ้นตามพระราชประสงค์ของพระเจ้าหลุยส์ที่ 14 ภายในตกแต่งอย่างวิจิตรอลังการ ทั้งจิตรกรรมฝาผนัง รูปปั้น รูปแกะสลักและเครื่องเรือน ซึ่งเป็นการใช้เงินอย่างมหาศาล พาท่านชมห้องต่างๆ ของพระราชวัง เช่น โบสถ์หลวงประจำพระราชวัง,ห้องพระโรงที่ตกแต่งอย่างวิจิตรบรรจง, ห้องอพอลโล, ห้องเมอควีร์, ห้องกระจก Hall of Mirror ที่มีความยาวถึง 73 เมตร ซึ่งเป็นห้องที่พระยาโกษาธิบดี (ปาน) ราชทูตไทยสมัยพระนารายณ์ มหาราชเคยเข้าถวายสาส์นต่อพระเจ้าหลุยส์ที่ 14 แห่งฝรั่งเศส อีกทั้งยังเป็นห้องที่ใช้สำหรับจัดงานเลี้ยงและเต้นรำของพระนางมารี อังตัวแนตต์ มเหสีของพระเจ้าหลุยส์ที่ 16, ชมห้องบรรทมพระราชินีที่ตกแต่งอย่างงดงาม, ภาพเขียนปราบดาภิเษกของจักรพรรดินโปเลียนที่ยิ่งใหญ่

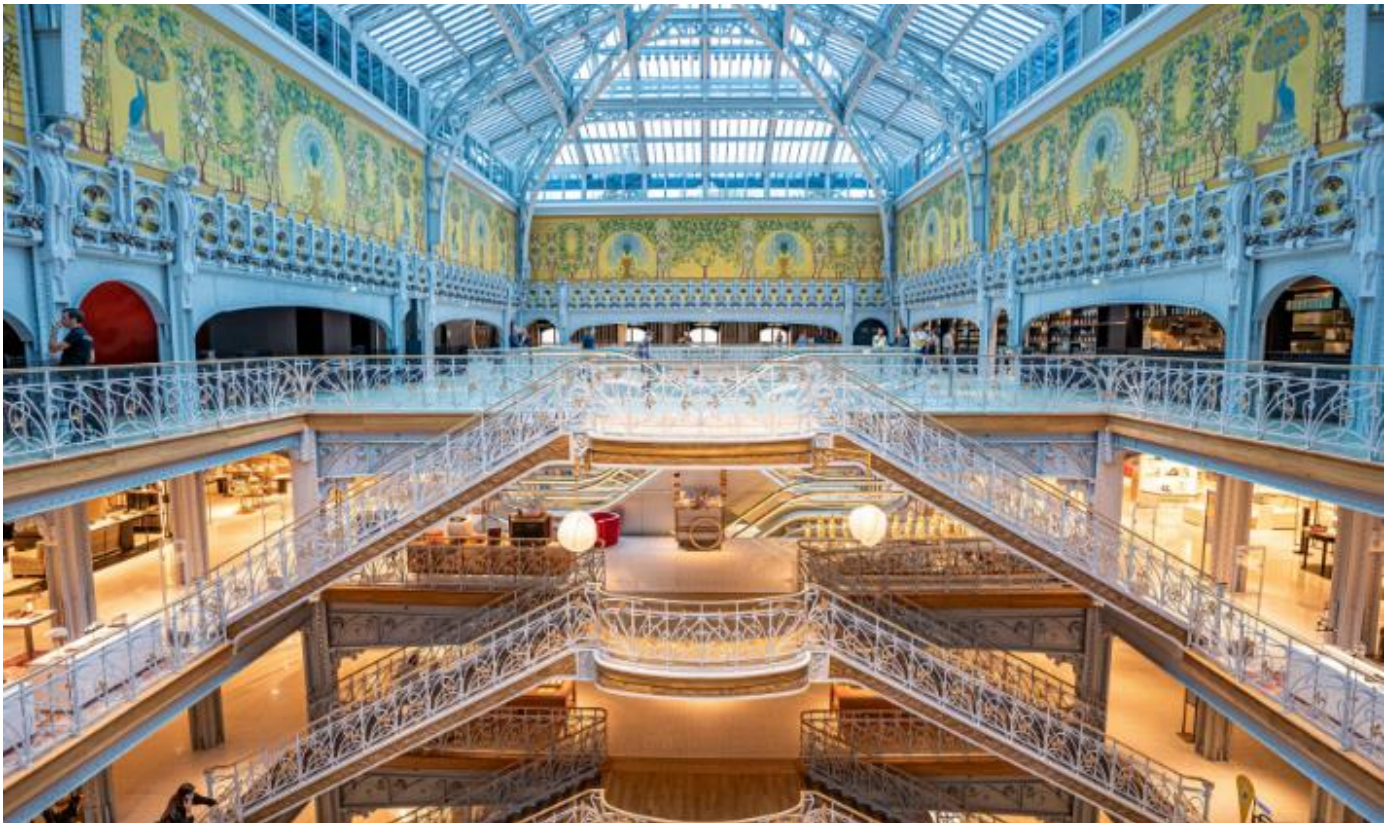


จากนั้นนำท่านเดินทางกลับเข้าปารีสอีกครั้ง นำท่านถ่ายรูปคู่กับพิพิธภัณฑลพิพิธภัณฑ์ Louvre Museum พิพิธภัณฑเก่าแก่ทางศิลปะที่มีชื่อเสียงและยังมีขนาดใหญ่ที่สุดในโลก ในอดีตที่นี่เคยเป็นพระราชวังหลวงของราชวงศ์กาเปเซียง ซึ่งปัจจุบันได้เปลี่ยนเป็นที่จัดแสดงผลงานกว่า 35,000 ชิ้น ในพื้นที่กว่า 60,600 ตารางเมตร และมีผู้เข้าเยี่ยมชมมากถึง 9.7 ล้านคนต่อปี และที่นี่ยังเป็นที่ยังเป็นที่จัดแสดงของภาพวาดที่มีชื่อเสียงที่สุดในโลก ภาพโมนาลิซา (Monalisa) ของเลโอนาร์โด ดา วินชี ศิลปินผู้มีชื่อเสียงชาวอิตาลีอีกด้วย



นำท่านเข้าสู่ห้างสรรพสินค้าที่เก่าแก่แห่งหนึ่งของโลกอย่าง **ลา ซามาริตแตง La Samaritaine** ที่ก่อตั้งในปี ค.ศ.1870 โดย Ernest Cognac และ Marie-Louise Jay โดยสถาปนิกผู้ออกแบบคือ Frantz Jourdain โดยเป็นอาคารเก่าแก่คลาสสิกที่ถูกขึ้นทะเบียน Monument Historique ให้เป็นโบราณสถานทางประวัติศาสตร์ของฝรั่งเศสในปี ค.ศ.1990 พบกับความหรูหราโดดเด่นทั้งภายนอก และภายในอาคารของห้างด้วยศิลปะหลากหลายรูปแบบ ตั้งแต่ภาพวาดฝาผนัง, แผงประดับอาคารที่แสนวิจิตร มีเสน่ห์เฉพาะตัว มีการผสมผสานระหว่างศิลปะอาร์ตนูโว Art Nouveau กับอาร์ตเดโค Art Déco ได้อย่างลงตัว และภายในอาคารยังมีโครงสร้างเหล็กอันมีเอกลักษณ์ที่ถอดแบบลักษณะมาจากหอไอเฟล ซึ่งห้างได้เปิดตัวอย่างเป็นทางการอีกครั้งเมื่อวันที่ 23 มิถุนายน 2021 ที่ผ่านมา และกลายเป็นห้างสรรพสินค้าแห่งใหม่ที่เน้นย้ำถึงเสน่ห์ของปารีสมีร้านค้าระดับพรีเมียม อาหาร และงานศิลปะ รวมแล้วกว่า 600 แบรินด์ มินิทรศการที่จะสลับหมุนเวียนให้ได้ชมตลอด





**คำ**                      รับประทานอาหารค่ำ ณ ภัตตาคารพื้นเอง ให้ท่านชิมเมนูหอยแอสคาร์โก เมนูยอดนิยมของชาวฝรั่งเศส

**ที่พัก**                    นำท่านเข้าสู่ที่พัก Mercure Paris Ivry Quai de Seine หรือระดับเทียบเท่า

**วันที่ลี้บ**                    ปารีส-ชมเมือง-ทานข้าวบนหอไอเฟล-ล่องเรือแม่น้ำแซน-ช้อปปิ้ง La Vallee Village Outlet-ปารีส (ฝรั่งเศส)

**เช้า**                      รับประทานอาหารเช้า ณ ห้องอาหารของโรงแรม

นำท่านผ่านลานประวัติศาสตร์จัตุรัสคองคอร์ด Place de la Concorde ที่พระเจ้าหลุยส์ที่ 16 และพระนางมารีอังตัวเนต ถูกตัดสินประหารชีวิตโดยกิโยตินในสมัยปฏิวัติฝรั่งเศส นำชมและถ่ายรูปคู่กับประตูชัยโปเลียน Arc de Triomphe สัญลักษณ์แห่งชัยชนะของจักรพรรดินโปเลียนในศึก เอาส์เตอร์ลิทซ์ในปี 1805 โดยเริ่มสร้างขึ้นในปี ค.ศ.1806 แต่มาแล้วเสร็จในปี ค.ศ.1836 แล้วผ่านเข้าสู่ถนนสายโรแมนติกของปารีส Champs Elysees ซึ่งทอดยาวจากจัตุรัสคองคอร์ดตรงสู่ประตูชัยโปเลียน จากนั้นนำถ่ายรูปเป็นที่ระลึกกับกับหอไอเฟล Tour Eiffel สัญลักษณ์ที่โดดเด่นสูงตระหง่านคู่นครปารีสด้วยความสูงถึง 1,051 ฟุต ซึ่งสร้างขึ้นในปี ค.ศ.1889 ที่บริเวณจัตุรัสทรอคคาเดโร



## กลางวัน

**รับประทานอาหารกลางวัน ณ ภัตตาคารอาหารพื้นเมืองบนหอไอเฟล พร้อมชมทัศนียภาพโดยรอบ**

## บ่าย

นำท่านเดินทางสู่ท่าเรือ เพื่อนำท่านล่องเรือชมทัศนียภาพสองฝั่งแม่น้ำแซน ไปตามแม่น้ำแซน ที่ไหลผ่านใจกลางกรุงปารีส ชมความสวยงามของสถาปัตยกรรมอันคลาสสิกของอาคารต่างๆ ตลอดสองฝั่งแม่น้ำ นับว่าเป็นอีกหนึ่งประสบการณ์ที่น่าประทับใจโดยเรือจะล่องผ่านมหาวิหารนอเตรอดามแห่งปารีส (Notre-dame de Paris) อายุกว่า 800 ปี เป็นมหาวิหารสถาปัตยกรรมสไตร์โกธิคที่งามเลิศ โดดเด่นด้วยหอคอยคู่หน้าทรงเหลี่ยมและยอดปลายแหลมบนหลังคาวิหารสูงจากระดับพื้นดินถึง 96 เมตร เป็นสถานที่ประกอบพิธีอภิเษกสมรสระหว่างพระเจ้าหลุยส์ที่ 16 กับพระนางมารี อังตัวเนตต์ และยังเป็นจุดกิโลเมตรที่ศูนย์ของประเทศฝรั่งเศสอีกด้วย



จากนั้นนำท่านเดินทางสู่ **La Vallée Village Outlet** เข้าที่เลิศขนาดใหญ่ไม่ไกลจากนครปารีสที่มีสิ่งอำนวยความสะดวกครบถ้วน โดยรวบรวมร้านค้าแบรนด์เนมแฟชั่นชั้นนำและไลฟ์สไตล์ต่างๆ ไว้มากกว่า 110 ร้านค้า อาทิเช่น Coach, Calvin Klein, Armani, Balenciaga, Bottega Veneta, Burberry, Fred Perry, Versace, Diesel, GUCCI, Givenchy, Jimmy Choo, Longchamp, Michael Kors, Roberto Cavalli, Samsonite, Polo Ralph Lauren, Ted Baker, Superdry, Valentino,



ขยตทท ๓๓ ๓๓๐๐๐ ๓๓๐๐

คำ อิศระรับประทานอาหารค่ำ ตามอัยยาศัยภายในเอ๊าท์เล็ต

สมคอรแก้เวลานำท่านเดินทางกลับเข้าสู่นครปารีส

ที่พัก นำท่านเข้าสู่ที่พัก Mercure Paris Ivry Quai de Seine หรือระดับเทียบเท่า

วันที่สิบเอ็ด ปารีส-มอมมาร์ต วิหารสเกรเกอร์-ปารีส-ช้อปปิ้งร้านค้าปลอดภาษี-ช้อปปิ้งห้าง  
ลาฟาแย็ต-สนามบิซาร์ลเดอโกลล์ (ฝรั่งเศส)

เช้า รับประทานอาหารเช้า ณ ห้องอาหารของโรงแรม

นำท่านเดินทางสู่ย่านมอมมาร์ต Montmartre ซึ่งเป็นย่านศิลปินมากกว่า 200 ปีแล้ว สัมผัสกับมนต์เสน่ห์และกลิ่นอายของวันวานที่ศิลปะในฝรั่งเศสรุ่งเรืองถึงขีดสุด ชมวิวสวยของนครปารีสจากด้านหน้าบันไดของวิหารสเกรเกอร์ Basilica of Sacre Coeur วิหารสีขาวที่เป็นสัญลักษณ์อันโดดเด่นของปารีส แล้วเชิญสำรวจร้านกาแฟ หรือชมเหล่าศิลปินที่วาดรูปอยู่ใกล้ๆ



กลางวัน รับประทานอาหารกลางวัน ณ ภัตตาคารไทย

บ่าย ให้ท่านเลือกซื้อสินค้าแบรนด์เนมในราคาข้อมเยาจากร้านค้าปลอดภาษี Duty Free Shop จากนั้นพาท่านสัมผัสกับบรรยากาศที่เต็มไปด้วยนักช้อปปิงจากทั่วทุกมุมโลกในห้างสรรพสินค้าใหญ่ใจกลางกรุงปารีสที่แกลเลอรี ลาฟาแย็ต Galleries Lafayette หรือท่านสามารถเลือกซื้อสินค้าของ



เช่น ขยทแถมแถม, เครื่องทอง, มศพบ, น พก เขยทอง ย เทเชน Rolex, Omega, Tag Heuer เป็นต้น

17.30 น.

ให้ท่านเตรียมตัวเดินทางสู่สนามบินชาร์ลเดอโกลล์ และเผื่อเวลาให้ท่านทำคืนภาษีที่สนามบินและ  
เช็คอินบัตรโดยสาร

22.40 น.

เดินทางออกจากสนามบินชาร์ลเดอโกลล์ ประเทศฝรั่งเศส โดยสายการบินสิงคโปร์  
เที่ยวบินที่ **SQ331**

## วันที่สิบสอง สนามบินสิงคโปร์-สนามบินสุวรรณภูมิ

17.30 น.

เดินทางถึงสนามบินสนามบินสิงคโปร์ จากนั้นให้ท่านรอเปลี่ยนเครื่อง

18.30 น.

ออกเดินทางจากสนามบินสิงคโปร์ โดยสายการบินสิงคโปร์ เที่ยวบินที่ **SQ720**

20.00 น.

เดินทางถึงสนามบินสุวรรณภูมิโดยสวัสดิภาพ

## อัตราค่าบริการและเงื่อนไขรายการท่องเที่ยว

กำหนดวันเดินทาง	ผู้ใหญ่พัก 2-3 ท่าน ท่านละ	พักเดี่ยว เพิ่มท่านละ	ท่านที่มีตัวโดยสารอยู่แล้ว (Join Land)	เด็กอายุไม่เกิน 11 ขวบ พักกับผู้ใหญ่ 2 ท่าน (ไม่เสริมเตียง)
14-25 ตุลาคม 2567	<b>113,900</b>	<b>16,900</b>	<b>84,900</b>	<b>91,900</b>
<b>10 ท่านขึ้นไป พร้อมออกเดินทาง มีหัวหน้าทัวร์ดูแล</b>				

ราคาทัวร์ข้างต้นยังไม่รวมค่าทิปมัคคุเทศน์ท้องถิ่นและคนขับรถรวม 20 ยูโร/ท่าน/ทริป  
ราคาทัวร์ข้างต้นยังไม่รวมค่าทิปหัวหน้าทัวร์ที่ดูแลคณะจากเมืองไทย 30 ยูโร/ท่าน/ทริป  
\*\*\*โปรแกรมอาจจะมีการปรับเปลี่ยนตามความเหมาะสมของสภาพอากาศและฤดูกาล\*\*\*



## ผู้มีสัญชาติไทย

### ▶ เอกสารที่ต้องทำการเตรียมก่อนเดินทาง

1. พาสปอร์ตตัวจริง (อายุการใช้งานมากกว่า 6 เดือน)
2. เตรียมเอกสาร Vaccinated Certificate (ข้อมูลตรงตามพาสปอร์ต) หรือ เอกสาร International Vaccinated Certificate (สามารถลงทะเบียนขอออนไลน์ ได้ในแอปพลิเคชัน “หมอพร้อม” หรือวัคซีนพาสปอร์ต \*เล่มสีเหลือง\* ที่ออกโดยกรมควบคุมโรค กระทรวงสาธารณสุข ที่ได้รับวัคซีน

## เงื่อนไขการให้บริการ

1. **ชำระเงินมัดจำท่านละ 40,000 บาท + ค่าวีซ่า 5,900 บาท (ค่ามัดจำ + ค่าวีซ่า ในกรณีที่ต้องการให้บริการ ยื่นวีซ่าให้)** โดยโอนเข้าบัญชี ที่นั่งจะยืนยันเมื่อได้รับเงินมัดจำแล้วเท่านั้น

**\*\*\*ในกรณีที่ต้องการให้บริการ ยื่นวีซ่าให้ ค่าวีซ่าจะต้องชำระเข้ามาพร้อมค่ามัดจำ\*\*\***

2. ส่งสำเนาหน้าพาสปอร์ตของผู้ที่เดินทาง ที่มีอายุการใช้งานไม่น้อยกว่า 6 เดือน เพื่อทำการจองคิวยื่นวีซ่า ภายใน 3 วันนับจากวันจอง หากไม่ส่งสำเนาหน้าพาสปอร์ตทางบริษัทขออนุญาติยกเลิกการจองทัวร์โดยอัตโนมัติ
3. เมื่อได้รับการยืนยันว่ากรุ๊ปออกเดินทางได้ ลูกค้าจัดเตรียมเอกสารให้การขอวีซ่าได้ทันที
4. หากท่านที่ต้องการออกตัวโดยสารภายในประเทศ (กรณีลูกค้าอยู่ต่างจังหวัด) ให้ท่านติดต่อเจ้าหน้าที่ก่อนออกบัตรโดยสารทุกครั้ง หากออกบัตรโดยสารโดยมิแจ้งเจ้าหน้าที่ ทางบริษัทขอสงวนสิทธิ์ไม่รับผิดชอบ ค่าใช้จ่ายที่เกิดขึ้น
5. การยื่นวีซ่าในแต่ละสถานทูตมีการเตรียมเอกสาร และมีขั้นตอนการยื่นวีซ่าไม่เหมือนกัน ทั้งแบบหมู่คณะและยื่น รายบุคคล (แสดงตน) ท่านสามารถสอบถามข้อมูลเพื่อประกอบการตัดสินใจก่อนการจองได้จากทางเจ้าหน้าที่
6. หากในคณะของท่านมีผู้ต้องการดูแลพิเศษ นั่งรถเข็น (Wheelchair), เด็ก, ผู้สูงอายุ, มีโรคประจำตัว หรือไม่สะดวกใน การเดินทางท่องเที่ยวในระยะเวลาเกินกว่า 4-5 ชั่วโมงติดต่อกัน ท่านและครอบครัวต้องให้การดูแลสมาชิกภายในครอบครัวของท่านเอง เนื่องจากการเดินทางเป็นหมู่คณะ หัวหน้าทัวร์มีความจำเป็นต้องดูแลคณะทัวร์ทั้งหมด

## อัตราค่าบริการรวม

1. ค่าตัวเครื่องบิน ชั้นประหยัด (Economy Class) ที่ระบุวันเดินทางไปกลับพร้อมคณะ (ในกรณีมีความประสงค์อยู่ต่อ จะต้องไม่เกินจำนวนวัน และอยู่ภายใต้เงื่อนไขของสายการบิน)
2. ค่าภาษีสนามบินทุกแห่งตามรายการ
3. ค่ารถโค้ชปรับอากาศนำเที่ยวตามรายการ
4. ค่าห้องพักในโรงแรมตามที่ระบุในรายการหรือเทียบเท่า
5. ค่าอาหารตามที่ระบุในรายการ



- ค่าบริการขนส่งภาพและอุปกรณ์ท่องเที่ยว วงเงินสูงสุด 3,000,000 บาท (เงื่อนไขแบบตามที่บริษัทกำหนด ความคุ้มครองเป็นตามกรมธรรม์ประกันภัย)
- ค่าภาษีมูลค่าเพิ่ม 7% (เฉพาะค่าบริการ)

รายละเอียดกรมธรรม์ไทยวิวัฒน์





## ประกันภัยการเดินทางต่างประเทศ พลัส Global Travel Insurance Plus (GTIP)



หน่วย : บาท / Baht

จำนวนเงินความคุ้มครอง / Sum Insured

ความคุ้มครอง / Coverage	เดินทางทั่วโลก / WORLDWIDE PLUS				เดินทางในเอเชีย / ASIA PLUS			
	Basic*	Silver	Gold	Platinum	Basic*	Silver	Gold	Platinum
1. การประกันภัยอุบัติเหตุส่วนบุคคล อ.บ.1* / Personal Accident Benefit	2,000,000	2,000,000	3,000,000	5,000,000	1,000,000	2,000,000	3,000,000	5,000,000
2. ค่ารักษาพยาบาลจากอุบัติเหตุและสุขภาพ / Medical Expenses	2,000,000	2,000,000	3,000,000	5,000,000	2,000,000	2,000,000	3,000,000	5,000,000
2.1 การรักษาพยาบาลต่อเนื่องในประเทศไทย** / Follow-up treatment in Thailand	50,000	200,000	300,000	500,000	50,000	200,000	300,000	500,000
2.2 การรับการรักษาพยาบาลครั้งแรกในประเทศไทย*** / Medical treatment in Thailand	100,000	200,000	300,000	500,000	100,000	200,000	300,000	500,000
3. การเคลื่อนย้ายฉุกเฉินและการส่งศพกลับประเทศ / Evacuation and repatriation	2,000,000	2,000,000	3,000,000	5,000,000	2,000,000	2,000,000	3,000,000	5,000,000
4. การบริการความช่วยเหลือทางการแพทย์ฉุกเฉิน / Emergency Medical Assistance								
4.1 การเยี่ยมผู้เอาประกันภัยในต่างประเทศ / Compassionate visit	x	Actual Cost	Actual Cost	Actual Cost	x	Actual Cost	Actual Cost	Actual Cost
4.2 การส่งตัวผู้เยาว์กลับประเทศ / Return of minor	x	Actual Cost	Actual Cost	Actual Cost	x	Actual Cost	Actual Cost	Actual Cost
4.3 การค้นหา การช่วยชีวิต และการกู้ภัย / Search, rescue and recovery	250,000	250,000	250,000	250,000	250,000	250,000	250,000	250,000
5. การยกเลิกการเดินทาง / Trip cancellation	10,000	10,000	100,000	100,000	10,000	10,000	100,000	100,000
6. การลดจำนวนวันเดินทาง / Trip curtailment	x	x	100,000	100,000	x	x	100,000	100,000
7. ความสูญเสียบางอย่างหรือความเสียหายของสัมภาระในการเดินทาง / Loss or damage of personal baggage	10,000	10,000	50,000	50,000	10,000	10,000	50,000	50,000
8. การล่าช้าของการเดินทาง / Cover of delay								
8.1 การล่าช้าของระบบขนส่งมวลชน / Delays in means of public transport	x	2,000	10,000	20,000	x	2,000	10,000	20,000
8.2 การล่าช้าของสัมภาระ / Delayed collection of baggage	x	2,000	20,000	20,000	x	2,000	20,000	20,000
8.3 การจี้โดยสลัดอากาศ / Hijack	x	x	50,000	50,000	x	x	50,000	50,000
8.4 การพลาดต่อเที่ยวบิน / Missed connection - flight	x	2,000	10,000	20,000	x	2,000	10,000	20,000
9. การสูญหายของหนังสือเดินทาง / Loss of passport	x	x	5,000	5,000	x	x	5,000	5,000
10. ความรับผิดชอบตามกฎหมายนอก / Personal legal liability	x	1,000,000	2,000,000	5,000,000	x	1,000,000	2,000,000	5,000,000
11. ความรับผิดชอบส่วนแรกสำหรับรถเช่า / Rental car excess	x	x	10,000	20,000	x	x	10,000	20,000
12. ความคุ้มครองกีฬาอล์ฟ / Golf extension	x	x	x	20,000	x	x	x	20,000
13. เงินชดเชยรายได้ระหว่างรักษาตัวในโรงพยาบาลต่างประเทศ / Overseas hospitalization benefit	x	1,000 per day max 10,000	2,000 per day max 20,000	3,000 per day max 30,000	x	1,000 per day max 10,000	2,000 per day max 20,000	3,000 per day max 30,000

### หมายเหตุ / Remark

\*อ.บ. 1 หมายถึงการเสียชีวิต การสูญเสียบางอย่าง สายตา หรือทุพพลภาพถาวรสิ้นเชิงจากอุบัติเหตุ / Loss of life, dismemberment, loss of sight or total permanent disability.

\*\*ข้อ 2.1, \*\*\*ข้อ 2.2 บริษัทจะจ่ายค่าใช้จ่ายสำหรับการรักษาพยาบาลที่เกิดขึ้นในระยะเวลา 7 วันแรกนับจากเดินทางกลับถึงประเทศไทย / 2.1, 2.2 The company shall pay such costs incurred within 7 days of the return to Thailand.





## ประกันภัยการเดินทางต่างประเทศ พลัส Global Travel Insurance Plus (GTIP)



จำนวนวันเดินทาง (วัน) Trip Duration (Days)	เบี้ยประกันภัย (บาท) / Premium (Baht)							
	เดินทางทั่วโลก / WORLDWIDE PLUS				เดินทางในเอเชีย / ASIA PLUS			
	Basic*	Silver	Gold	Platinum	Basic*	Silver	Gold	Platinum
<b>แพรวรายเที่ยว / Single - Trip</b>								
1-4	300	334	600	990	200	290	470	688
5-6	350	450	715	1,290	240	300	595	999
7-8	370	500	990	1,772	280	427	690	1,300
9-10	399	600	1,230	1,996	340	597	850	1,600
11-15	600	790	1,590	2,750	450	767	1,150	2,150
16-22	849	1,275	2,210	3,370	524	937	1,650	2,795
23-31	999	1,600	2,680	3,993	628	1,108	2,030	3,300
32-45	1,530	2,090	3,200	5,674	770	1,364	2,450	4,325
46-60	1,950	2,500	3,850	6,180	907	1,620	2,995	5,226
61-75	2,300	3,340	4,900	7,910	1,220	2,215	3,775	6,450
76-94	2,500	3,843	5,500	9,390	1,475	2,641	4,200	7,500
95-105	3,500	4,467	7,490	11,145	1,975	2,962	5,720	9,990
106-121	4,100	5,090	8,400	12,900	2,350	3,371	6,450	11,100
122-151	5,200	6,345	10,250	15,895	2,775	4,016	7,950	13,740
152-182	6,500	7,599	12,530	18,890	3,260	4,922	9,775	15,975
<b>แพรวรายปี เดินทางไม่จำกัดครั้ง แต่ครั้งไม่เกินจำนวนวันระบุ / Annual Multi - Trip, max length per trip as per plan selected</b>								
Annual (max 31 days)	2,000	2,450	4,000	5,700	1,200	1,992	2,850	4,400
Annual (max 60 days)	2,500	3,120	4,800	7,400	1,600	2,591	3,700	6,400
Annual (max 90 days)	3,600	4,225	5,800	10,000	1,900	3,200	5,000	8,700
Annual (max 120 days)	5,750	6,427	9,000	13,990	2,650	4,038	7,100	12,210
Annual (max 365 days)	15,500	19,000	26,200	44,000	5,925	10,785	22,000	35,150

\* เบี้ยประกันภัยเริ่มต้นสำหรับผู้เอาประกันภัยอายุไม่เกิน 75 ปี รวมภาษีอากรและตบเงิน / Premium shown is for insured up to 75 yrs of age Includes tax and stamp.  
\* สำหรับผู้เอาประกันภัยที่มีอายุ 76 - 85 ปี เบี้ยประกันภัยคูณ 2 ได้รับความคุ้มครองแผนทั่วโลกเบสิคหรือเอเชียเบสิคเท่านั้น / For policyholders aged 76 - 85 years old, the insurance premium will be doubled for the Asia Basic plan or the Worldwide Basic Plan.

### ความคุ้มครองพิเศษ / Special Coverages



คุ้มครองค่ารักษาสูงถึง  
**5 ล้าน**  
บาท

- คุ้มครองค่ารักษาพยาบาลจากอุบัติเหตุและเจ็บป่วย
- Covers medical expenses from injuries and illness up to 5,000,000 baht.



รักษาฟัน  
**16,000** บาท

- คุ้มครองค่ารักษาพยาบาลฟันเพื่อบรรเทาความเจ็บปวดที่ต่างประเทศ ได้ถึง 16,000 บาท
- Dental treatment cover for relief of pain up to 16,000 baht.



ไม่ต้องสำรองจ่าย  
รักษาได้ทุก รพ.

- คุ้มครองค่ารักษาพยาบาลทั้ง IPD, OPD
- You don't have to advance money.
- Free choice of hospital.
- Covers medical expenses for inpatient and outpatient treatment.



คุ้มครองกีฬาเสี่ยงภัย

- คุ้มครองเฉพาะค่ารักษาพยาบาลการบาดเจ็บจากกีฬาเสี่ยงภัย เช่น ดำน้ำ เล่นสกี เจ็ทโบ๊ท บันจี้จัมพ์
- Coverage includes medical expenses for injuries from certain high-risk sports such as diving, skiing, or bungee jumping.



คุ้มครองอายุสูงสุดถึง  
**85** ปี\*

รับประกันภัยเฉพาะแผน Basic เท่านั้น

- Coverage up to the age of 85 years.\*
- Remark \*76-85 years is eligible for insurance coverage only under the Basic Plan.

ช่วยเหลือ **24** hrs.  
ฉุกเฉินทั่วโลก

- ศูนย์ให้ความช่วยเหลือฉุกเฉินทางการแพทย์และการเดินทางทั่วโลก
- +66 2 569 0230
- 24 hours. Worldwide emergency call center
- +66 2 569 0230







1. ค่าธรรมเนียมการจัดทำหนังสือเดินทาง
2. ค่าใช้จ่ายส่วนตัว อาทิเช่น ค่าเครื่องดื่มที่สั่งพิเศษ, ค่าโทรศัพท์, ค่าซักรีด, ค่าธรรมเนียมหนังสือเดินทาง, ค่าน้ำหนักเกินจากทางสายการบินกำหนดเกินกว่า 25 ก.ก., ค่ารักษาพยาบาล กรณีเกิดการเจ็บป่วยจากโรคประจำตัว, ค่ากระเป๋าเดินทางหรือของมีค่าที่สูญหายในระหว่างการเดินทาง เป็นต้น
3. ค่าธรรมเนียมน้ำมันและภาษีสนามบิน ในกรณีที่สายการบินมีการปรับขึ้นราคา
4. ค่าบริการยกกระเป๋าในโรงแรม ซึ่งท่านจะต้องดูแลกระเป๋าและทรัพย์สินด้วยตัวท่านเอง
5. ค่าธรรมเนียมวีซ่าประเทศอิตาลี รวมค่าบริการยื่นวีซ่า (5,900.-บาท)
6. ค่าทิปพนักงานขับรถและไกด์ท้องถิ่น (20 ยูโร/ต่อท่าน)
7. ค่าทิปมัคคุเทศก์จากเมืองไทย (36 ยูโร/ต่อท่าน)

### เงื่อนไขการชำระค่าทัวร์ส่วนที่เหลือ

ทางบริษัทขอเก็บค่าทัวร์ส่วนที่เหลือ 45 วันก่อนการเดินทาง

หากท่านไม่ผ่านการอนุมัติวีซ่าหรือยกเลิกการเดินทางโดยเหตุจำเป็น

ทางบริษัทขอเก็บเฉพาะค่าใช้จ่ายที่เกิดขึ้นจริง

### ข้อมูลเบื้องต้นในการเตรียมเอกสารยื่นวีซ่าและการยื่นวีซ่า

1. การพิจารณาวีซ่าเป็นดุลยพินิจของสถานทูต มิใช่บริษัททัวร์ การเตรียมเอกสารที่ดีและถูกต้องจะช่วยให้การพิจารณา ของสถานทูตง่ายขึ้น
2. กรณีท่านใดต้องใช้พาสปอร์ตเดินทาง ช่วงระหว่างยื่นวีซ่า หรือ ก่อนเดินทางกับทางบริษัท ท่านต้องแจ้งให้ทางบริษัทฯ ทราบล่วงหน้าเพื่อวางแผนในการขอวีซ่าของท่าน ซึ่งบางสถานทูตใช้เวลาในการพิจารณาวีซ่าที่ค่อนข้างนานและอาจไม่สามารถดึงเล่มออกมาระหว่างการพิจารณาอนุมัติวีซ่าได้
3. สำหรับผู้เดินทางที่ศึกษาหรือทำงานอยู่ต่างประเทศ จะต้องดำเนินการเรื่องการขอวีซ่าด้วยตนเองในประเทศที่ตนพำนักหรือศึกษาอยู่เท่านั้น
4. หนังสือเดินทางต้องมีอายุไม่ต่ำกว่า 6 เดือน โดยนับวันเริ่มเดินทางออกนอกประเทศ หากนับแล้วต่ำกว่า 6 เดือน ผู้เดินทางต้องไปยื่นคำร้องขอทำหนังสือเดินทางเล่มใหม่ และกรุณาเตรียมหนังสือเดินทางเล่มเก่าให้กับทางบริษัทด้วย เนื่องจากประวัติการเดินทางของท่านจะเป็นประโยชน์อย่างยิ่งในการยื่นคำร้องขอวีซ่า และจำนวนหน้าหนังสือเดินทาง ต้องเหลือว่างสำหรับติดวีซ่าไม่ต่ำกว่า 3 หน้า
5. ท่านที่ใส่ปกหนังสือเดินทางกรุณาถอดออก หากมีการสูญหาย บริษัทฯ จะไม่รับผิดชอบต่อปกหนังสือเดินทางนั้นๆ และพาสปอร์ต ถือเป็นหนังสือของทางราชการ ต้องไม่มีรอยฉีกขาด หรือ การขีดเขียน หรือ แต่งเติมใดๆ ในเล่ม



1. ทางบริษัทได้สำรองที่นั่งพร้อมชำระเงินมัดจำค่าตัวเครื่องบินแล้ว หากท่านยกเลิกทัวร์ ไม่ว่าจะด้วยสาเหตุใด ทางบริษัทขอสงวนสิทธิ์การเรียกเก็บค่ามัดจำตัวเครื่องบิน ซึ่งมีค่าใช้จ่าย ประมาณ 1,000 – 10,000 บาท แล้วแต่สายการบินและช่วงเวลาเดินทาง
2. นั่งที่ Long Leg โดยปกติอยู่บริเวณทางออกประตูฉุกเฉิน และผู้ที่นั่งต้องมีคุณสมบัติตรงตามที่สายการบิน กำหนด เช่น ต้องเป็นผู้ที่มีร่างกายแข็งแรง และช่วยเหลือผู้อื่นได้อย่างรวดเร็วในกรณีที่เครื่องบินมีปัญหา เช่น สามารถเปิดประตูฉุกเฉินได้ (น้ำหนักประมาณ 20 กิโลกรัม) ไม่ใช่ผู้ที่มีปัญหาทางด้านสุขภาพและร่างกาย และ อำนาจในการให้ที่นั่ง Long leg ขึ้นอยู่กับทางเจ้าหน้าที่เช็คอินสายการบิน ตอนเวลาที่เช็คอินเท่านั้น

## กรณียกเลิกการเดินทาง

กรณีที่นักท่องเที่ยวหรือตัวแทนจำหน่ายต้องการขอยกเลิกการเดินทาง หรือเลื่อนการเดินทาง นักท่องเที่ยวหรือตัวแทนจำหน่าย(ผู้มีชื่อในเอกสารการจอง) จะต้องแฟกซ์ อีเมลล์ หรือ มาเซ็นเอกสารการยกเลิกที่บริษัท ใดอย่างหนึ่ง เพื่อเป็นการแจ้งยกเลิกกับทางบริษัทอย่างเป็นทางการเป็นลายลักษณ์อักษร (ทางบริษัทไม่ขอรับยกเลิกการจอง ผ่านทางโทรศัพท์ไม่ว่ากรณีใดๆ)

กรณีนักท่องเที่ยวหรือตัวแทนจำหน่าย ต้องการขอรับเงินค่าบริการคืน นักท่องเที่ยวหรือตัวแทนจำหน่าย (ผู้มีชื่อในเอกสารการจอง) จะต้องแฟกซ์ อีเมลล์ หรือ มาเซ็นเอกสารการขอรับเงินคืนที่บริษัท ใดอย่างหนึ่ง เพื่อทำเรื่องขอรับเงินค่าบริการคืน โดยแนบหนังสือมอบอำนาจพร้อมหลักฐานประกอบการมอบอำนาจ หลักฐานการชำระเงินค่าบริการต่างๆ และหน้าสมุดบัญชีธนาคารที่ต้องการให้นำเงินเข้าให้ครบถ้วน

หากนักท่องเที่ยวไม่สามารถเดินทางได้ เช่น เจ็บป่วย (มีใบรับรองแพทย์จากโรงพยาบาลรับรอง) , ไม่ได้รับการอนุมัติวีซ่าจากทางสถานทูต , ได้รับการอนุมัติวีซ่าจากทางสถานทูตแต่ไม่เดินทาง , นักท่องเที่ยวไม่สามารถเข้าออกเมืองได้ บริษัทขอสงวนสิทธิ์ในการเก็บค่าใช้จ่ายที่เกิดขึ้นจริง โดยมีเงื่อนไขการคืนเงินค่าบริการ ตาม “ประกาศคณะกรรมการธุรกิจนำเที่ยวและมัคคุเทศก์ เรื่อง หลักเกณฑ์เกี่ยวกับการกำหนดอัตราการจ่ายเงินค่าบริการคืนให้แก่นักท่องเที่ยว พ.ศ. 2563” ดังนี้

4.1 ยกเลิก **ไม่น้อยกว่า 30 วันก่อนการเดินทาง** (ไม่นับวันเดินทาง) คืนเงินค่าทัวร์ส่วนที่เหลือ หลังจากหักค่าใช้จ่ายที่เกิดขึ้นจริงเพื่อการเตรียมการนำเที่ยว ทั้งหมด เช่น ค่ามัดจำตัวเครื่อง ค่าบริการแลนด์ต่างประเทศ เป็นต้น”

4.2 ยกเลิก **ไม่น้อยกว่า 15-29 วันก่อนเดินทาง** (ไม่นับวันเดินทาง) คืนเงินร้อยละ 50 ของค่าทัวร์ทั้งหมด ยกเว้น ค่าใช้จ่ายที่เกิดขึ้นจริงเพื่อการเตรียมการนำเที่ยว ทั้งหมด เช่น ค่ามัดจำตัวเครื่อง ค่าบริการแลนด์ ต่างประเทศ เป็นต้น”

4.3 ยกเลิก **น้อยกว่า 15 วันก่อนการเดินทาง** ทางบริษัทฯขอสงวนสิทธิ์ ไม่คืนเงินค่าทัวร์ทั้งหมด



๗) แบบ เบทเตง เชงวงเพอกร เวเทวอมกร เวทอน เเทบงเบแตง เชน ๗) เอมตง เเทงบตวเตบต เวเทวองบน ๗) เอง  
ที่พัก และ ค่าใช้จ่ายที่จำเป็นอื่นๆ เป็นต้น \*\*

4.4 กรณีบางสายการบินต้องออกตัวก่อนเดินทาง 45 - 60 วัน หากตัวเครื่องบินทำการออกแล้ว แต่  
นักท่องเที่ยวยกเลิกการเดินทาง หรือ ไม่สามารถออกเดินทางได้ ทางบริษัทขอสงวนสิทธิ์เรียกเก็บค่าใช้จ่าย  
ตามที่เกิดขึ้นจริง และบางกรณีถ้าสามารถทำเรื่องขอเงินคืนได้ นักท่องเที่ยวต้องรอ Refund จากทางสายการบิน  
ใช้เวลาประมาณ 3- 6 เดือนเป็นอย่างน้อย

4.5 การยกเลิกเดินทางกับกรุ๊ปที่ออกเดินทางช่วงเทศกาลวันหยุด เช่น ปีใหม่, สงกรานต์ เป็นต้น รวมถึง  
เที่ยวบินพิเศษ เช่น CHARTER FLIGHT จะไม่มีการคืนเงินมัดจำ หรือ ค่าทัวร์ทั้งหมดที่ชำระแล้ว ไม่ว่าจะยกเลิก  
ด้วยกรณีใดๆ **\*\*\*ในกรณี มีเหตุให้ต้องยกเลิกการเดินทางที่บริษัทได้โฆษณาไว้ ซึ่งมีใช้ความผิดของบริษัท  
เอง ทางบริษัทยินดีคืนเงินค่าบริการตามที่ลูกค้าได้ชำระมาแล้วหลังจากหักค่าใช้จ่ายที่เกิดขึ้นจริง โดยต้อง  
มีระยะเวลาไม่น้อยกว่า 45 วัน ก่อนการเดินทาง โปรดอ่านข้อความให้ถี่ถ้วนก่อนการจองทัวร์ทุกครั้ง เพื่อ  
ประโยชน์แก่ตัวท่านเอง \*\*\***

4.6 เมื่อท่านออกเดินทางไปกับคณะแล้ว ถ้าท่านงดการใช้บริการรายการใดรายการหนึ่ง หรือไม่เดินทาง  
พร้อมคณะถือว่าท่านสละสิทธิ์ ไม่อาจเรียกร้องค่าบริการและเงินมัดจำคืน ไม่ว่าจะกรณีใดๆ ทั้งสิ้น

### ข้อมูลเพิ่มเติมเรื่องโรงแรมที่พัก

1. เนื่องจากการวางแผนห้องพักของแต่ละโรงแรมแตกต่างกัน จึงอาจทำให้ห้องพักแบบห้องเดี่ยว (Single) ,ห้อง  
คู่ (Twin/Double) และห้องพักแบบ 3 ท่าน/3 เตียง (Triple Room) ห้องพักต่างประเภทอาจจะไม่ติดกันและ  
บางโรงแรม อาจจะไม่มียอดห้องพักแบบ 3 ท่าน แต่อาจจะได้เป็น 1. เตียงใหญ่กับ 1 เตียงพับเสริม
2. โรงแรมยุโรปส่วนใหญ่อาจจะไม่มีเครื่องปรับอากาศเนื่องจากอยู่ในแถบที่มีอุณหภูมิต่ำ
3. กรณีที่มีงานจัดประชุมนานาชาติ (Trade air) เป็นผลให้ค่าโรงแรมสูงขึ้นมากและห้องพักในเมืองเต็มบริษัทฯขอ  
สงวนสิทธิ์ในการปรับเปลี่ยนหรือย้ายเมืองเพื่อให้เกิดความเหมาะสม
4. โรงแรมยุโรปที่มีลักษณะเป็น Traditional Building ห้องที่เป็นห้องเดี่ยวอาจเป็นห้องที่มีขนาดกะทัดรัด และ  
ไม่มีอ่างอาบน้ำ ซึ่งขึ้นอยู่กับอาคารออกแบบของแต่ละโรงแรมนั้นๆ และห้องแต่ละห้องอาจมีลักษณะแตกต่างกัน



ใช้เวลาทำการอนุมัติวีซ่าประมาณ 15-30 วัน

ยื่นวีซ่าแสดงตนที่ศูนย์ยื่นวีซ่า VFS Global (อาคารออลซีชั้นเพลส)

เอกสารกรรณมาเตรียม 2 ชุด ยกเว้น เอกสารที่ออกจากทางราชการและ

ทางธนาคารขอเป็นความจริง 1 ชุด และสำเนา 1 ชุด

ในวันยื่นวีซ่าหนังสือเดินทางต้องนำส่งเข้าสถานทูต

และระหว่างรอผลการอนุมัติวีซ่า ไม่สามารถดึงหนังสือเดินทางออกมาได้

**\*\*หากท่านเคยโดนปฏิเสธการขอวีซ่ามาก่อน กรุณาแจ้งเจ้าหน้าที่ทัวร์ให้ทราบตั้งแต่ที่ท่านทำการจองทัวร์เข้ามา เพื่อทำการแก้ไขในการขอวีซ่าในครั้งนี้ มิฉะนั้นหากท่านไม่แจ้งให้ทราบ อาจจะมีผลเสียต่อการขอวีซ่าของท่านในครั้งนี้\*\***

**\*\*ลูกค้ากรุณาอย่ายึดติดกับการยื่นขอวีซ่าในอดีต**

**เพราะสถานทูตมีการเปลี่ยนแปลงกฎและเอกสารการยื่นอยู่เรื่อย ๆ\*\***

1. หนังสือเดินทางประเทศไทย (Thailand Passport) หนังสือเดินทาง ต้องมีหน้าเหลือสำหรับประทับวีซ่าอย่างน้อย 2 หน้า อายุการใช้งานเหลือไม่น้อยกว่า 6 เดือน นับจากวันเดินทางกลับ และหนังสือเดินทางจะต้องไม่ชำรุด (หนังสือเดินทางเล่มเก่า กรุณานำมาประกอบการยื่นวีซ่าด้วย)

**\*\*\*ในกรณีที่ถือพาสปอร์ต สัญชาติไทย แต่พำนักอยู่ต่างประเทศ, ทำงานอยู่ต่างประเทศ หรือนักเรียน นักศึกษาศึกษาอยู่ต่างประเทศ กรุณาแจ้งเจ้าหน้าที่ของทางบริษัทให้ทราบทันที เพราะการยื่นขอวีซ่าจะมีเงื่อนไข และ ข้อกำหนดของทางสถานทูตต้องการเพิ่มเติม และ บางสถานทูตอาจไม่สามารถยื่นขอวีซ่าในประเทศไทยได้ ข้อกำหนดนี้รวมไปถึงผู้เดินทางที่ถือพาสปอร์ตต่างชาติด้วย\*\*\***

2. รูปถ่าย รูปถ่ายสีหน้าตรงขนาด 1.5 x 2 นิ้ว จำนวน 2 ใบ (พื้นหลังขาว เท่านั้น ถ่ายไม่เกิน 6 เดือนห้ามสวมแว่นตาหรือเครื่องประดับ ไม่ใส่คอนแทคเลนส์ รูปไม่เลอะหมึก)



3. หลักฐานการเงิน

3.1 กรณีผู้เดินทาง ออกค่าใช้จ่ายเอง

3.1.1 ใช้หนังสือรับรองสถานะทางการเงิน **Bank Certificate** บัญชี

ออมทรัพย์ธรรมดาของธนาคารทั่วไป ที่ออกจากทางธนาคาร (สะกดชื่อ-นามสกุลให้ตรงกับพาสปอร์ต ต้องมีตราประทับ และลายเซ็นจากธนาคาร)





เมแกน 5 เทียน ทวย สานเนิเบพะเบยนกราวศ (พพ.0405)

-**เป็นพนักงาน** หนังสือรับรองการทำงาน จากบริษัท ระบุตำแหน่ง, เงินเดือน, วันเริ่มทำงาน และ**ต้องระบุวันลา** (ขอเป็นภาษาอังกฤษมีอายุ 1 เดือน ชื่อ-นามสกุลต้องตรงตามหน้าพาสปอร์ต ใช้คำว่า “TO WHOM IT MAY CONCERN” แทนชื่อสถานทูตที่ยื่น) หนังสือจะต้องมีที่อยู่บริษัท เบอร์โทรศัพท์ติดต่อ และ**จะต้องมีลายเซ็นกับตราประทับบริษัท** (หนังสือรับรองที่ปริ้นท์จากออนไลน์ จะไม่เข้าลักษณะเอกสารที่ถูกต้อง)

-**นักเรียนหรือนักศึกษา** ใช้หนังสือรับรองการเรียนที่ออกจากสถาบันที่กำลังศึกษาอยู่

(ขอเป็นภาษาอังกฤษมีอายุ 1 เดือน ชื่อ-นามสกุลต้องตรงตามหน้าพาสปอร์ต ใช้คำว่า “TO WHOM IT MAY CONCERN” แทนชื่อสถานทูตที่ยื่น)

## 5. เอกสารส่วนตัวอื่น ๆ (ในวันที่ยื่นวีซ่าต้องนำเอกสารตัวจริงไปด้วย)

-ทะเบียนบ้าน

-สูติบัตร(กรณีเด็กอายุต่ำกว่า 18 ปี)

-ทะเบียนสมรส/ทะเบียนหย่า/มรณะบัตร(ถ้ามี)

-ใบเปลี่ยนชื่อ-นามสกุล (ถ้ามีการเปลี่ยน)

## 6. **กรณีเด็กอายุไม่ถึง 18 ปี** ไม่ได้เดินทางไปต่างประเทศพร้อมบิดา มารดา

6.1 บิดาหรือมารดา ต้องขอหนังสือยินยอมให้เด็กเดินทางไปต่างประเทศจากเขตหรืออำเภอ (1 ใบ ต่อเด็ก 1 ท่าน เท่านั้น)

6.2 ในกรณีบิดาและมารดาหย่ากัน ขอสำเนาใบบันทึกการหย่าโดยต้องระบุว่า บุตรอยู่ในอำนาจการปกครองของใคร

6.3 ในกรณีพ่อหรือแม่ปกครองบุตรแต่เพียงผู้เดียว ให้ขอใบปกครองบุตร (ปก.14) จากเขตหรืออำเภอ และ**จะต้องเป็นหนังสือที่มีการสืบพยานและหลักฐานเสร็จเรียบร้อยแล้วเท่านั้น**

6.4 ท่านจะต้องนำหนังสือยินยอมให้เด็กเดินทางไปต่างประเทศ**ตัวจริง** จากข้อ 6.1 หรือสำเนาใบบันทึกการหย่าที่มีสลักหลัง จากข้อ 6.2 หรือหนังสือปกครองบุตรจากข้อ 6.3 **ตัวจริง** ไปแปลเป็นภาษาอังกฤษ และ**ประทับตราจากกระทรวงต่างประเทศ** ให้เสร็จเรียบร้อยก่อนนำมายื่น มิเช่นนั้นทางศูนย์รับยื่น vfs จะไม่รับยื่นเอกสารของบุตรท่านโดยเด็ดขาด

6.5 เนื่องจากการแปลประทับตราจากกระทรวงต่างประเทศ จะมีการเสียค่าใช้จ่ายและใช้เวลาในการทำหลายวัน **หากท่านไม่แน่ใจว่าเอกสารใช้ได้หรือไม่** รบกวนสอบถามบริษัททัวร์ก่อนท่านนำไปแปล



ที่แยกส่วเวทเมยทเวอบ ทที่แยกส่วเวทเทินทเมยแสร่นนทส่วยเบนแยกส่วเวทเซยนเมเต

**\*\*\*โปรดอ่าน ก่อนที่ท่านจะไปทำหนังสือยินยอมจากเขตหรืออำเภอให้บุตรของท่าน**

- หากเด็กเดินทางไปกับบิดา จะต้องมืหนังสือยินยอมจากมารดา จากอำเภอต้นสังกัด (โดยมารดาจะต้องคัดหนังสือยินยอม และระบุว่ให้บุตรเดินทางไปต่างประเทศกับบิดา) พร้อมแนบสำเนาบัตรประชาชนหรือหน้าพาสปอร์ตมารดามาด้วย
- หากเด็กเดินทางไปกับมารดา จะต้องมืหนังสือยินยอมจากบิดา จากอำเภอต้นสังกัด (โดยบิดาจะต้องคัดหนังสือยินยอม และระบุว่ให้บุตรเดินทางไปต่างประเทศกับมารดา) พร้อมแนบสำเนาบัตรประชาชนหรือหน้าพาสปอร์ตบิดามาด้วย
- หากเด็กไม่ได้เดินทางไปพร้อมกับบิดาและมารดา ทั้งบิดาและมารดาจะต้องคัดหนังสือระบุยินยอมให้บุตรเดินทางไปต่างประเทศกับใคร มีความสัมพันธ์เป็นอะไรกันกับเด็ก จากอำเภอต้นสังกัด พร้อมแนบสำเนาบัตรประชาชนหรือหน้าพาสปอร์ตบิดาและมารดา

7. หากพ่อหรือแม่มีวีซ่าเชงเก้นอยู่แล้วและไม่ได้ยื่นวีซ่าพร้อมลูก ให้ทำจดหมายชี้แจงภาษาอังกฤษ อธิบายว่า มีวีซ่าเชงเก้นของประเทศอะไร ระบุวันเริ่มและวันหมดอายุวีซ่า พร้อมทั้งถ่ายสำเนาหน้าพาสปอร์ตและหน้าวีซ่านั้นมาแนบด้วย

8. ห้ามเซ็นรับรองสำเนาถูกต้องในเอกสารทุกชนิด ให้ท่านเซ็นเฉพาะ **แบบฟอร์มเกี่ยวกับใบคำร้องขอวีซ่าเท่านั้น**

9. กรณีเด็กอายุต่ำกว่า 18 ปี บิดา-มารดาลงชื่อรับรองในแบบฟอร์มสมัครวีซ่า พร้อมเดินทางมากับบุตรที่สถานทูตหรือศูนย์ยื่นด้วย **ทั้งสองท่าน**

**เอกสารยื่นวีซ่าอาจมีการปรับเปลี่ยนและขออัพเดทเพิ่มเติมได้ตลอดเวลา หากทางสถานทูตแจ้งขอเพิ่มเติม**




**รู้ไหม?** การแสดงรูปการดู วาดภาพเล่น หรือขีดเขียนใดๆ ลงในหนังสือเดินทาง อาจทำให้คุณถูกปฏิเสธเข้าประเทศได้นะครั้น ++++

**กรมการกงสุลขอแจ้งเตือนว่า :**

1. ในหนังสือเดินทางต้องมีเพียงตราประทับของทางราชการเท่านั้น
2. การขีดเขียนหรือประทับเครื่องหมายอื่นใดในหนังสือเดินทาง ถือว่า "หนังสือเดินทางชำรุด" อาจถูกปฏิเสธเข้าประเทศต่างๆ หรือถูก blacklist ห้ามเข้าประเทศนั้นอีก

Call Center กรมการกงสุล กระทรวงการต่างประเทศ 24 02-572-8442

## แบบฟอร์มสำหรับกรอกข้อมูลยื่นวีซ่าเชงเกนประเทศอิตาลี

**\*\*หากท่านเคยโดนปฏิเสธการขอวีซ่ามาก่อน กรุณาแจ้งเจ้าหน้าที่ทัวร์ให้รับทราบตั้งแต่ที่ท่านทำการจองทัวร์เข้ามา เพื่อทำการแก้ไขในการขอวีซ่าในครั้งนี้ มิฉะนั้นหากท่านไม่แจ้งให้ทราบ อาจจะมีผลเสียต่อการขอวีซ่าของท่านในครั้งนี้\*\***

**(กรุณากรอกข้อมูลให้ครบถ้วนตามความเป็นจริง เนื่องจากจะมีผลต่อการพิจารณาวีซ่าของท่าน)**

- ชื่อ - นามสกุล ผู้เดินทาง [ภาษาไทย].....
1. นามสกุล [ภาษาอังกฤษ].....
  2. นามสกุลตอนเกิด [ภาษาอังกฤษ].....
  3. ชื่อตัว [ภาษาอังกฤษ].....
  4. วัน /เดือน / ปี (ค.ศ.) เกิด.....
  5. สถานที่เกิด (จังหวัด) .....
  6. ประเทศที่เกิด.....
  7. สัญชาติปัจจุบัน .....สัญชาติโดยกำเนิดหากต่างจากปัจจุบัน.....





9. สถานภาพ  โสด  แต่งงาน (จดทะเบียน)  แต่งงาน (ไม่จดทะเบียน)
- หย่า  แยกกันอยู่  หม้าย
- อื่นๆ (โปรดระบุ).....

10. ในกรณีเป็นผู้เยาว์ กรุณากรอกชื่อ-นามสกุล ที่อยู่(หากต่างจากผู้ขอ) และสัญชาติของผู้มีอำนาจปกครอง/ดูแลผู้เยาว์ .....

11. ที่อยู่ตามทะเบียนบ้านของผู้ขอ

.....  
.....รหัสไปรษณีย์.....

หมายเลขโทรศัพท์มือถือ.....อีเมล.....

12. อาชีพปัจจุบัน(หากค้าขาย ให้ระบุด้วยว่าค้าขายอะไร เช่น ขายเสื้อผ้า ขายอาหาร เป็นต้น

13. ชื่อบริษัทหรือร้านค้า ที่อยู่ หมายเลขโทรศัพท์ / สำหรับนักเรียน นักศึกษา กรุณากรอกชื่อ ที่อยู่ของสถาบันศึกษา

.....  
.....รหัสไปรษณีย์.....

หมายเลขโทรศัพท์ที่ทำงาน.....

14. วิซ่าเชงเกนที่เคยได้รับในระยะเวลา 5 ปีที่ผ่านมา

ไม่เคย

เคยได้ ใช้ได้ตั้งแต่วันที่.....ถึงวันที่.....

15. เคยถูกพิมพ์ลายนิ้วมือเพื่อการขอวีซ่าเชงเกนก่อนหน้านี้

ไม่เคย

เคย (กรุณาระบุวันที่ หากทราบ).....

**\*\*กรณีลูกค้าเคยมีวีซ่าเชงเกน รบกวนท่านถ่ายสำเนาหน้าวีซ่าเชงเกนตัวล่าสุดแนบมาด้วย\*\***



16. ท่านเคยถูกปฏิเสธวีซ่าหรือไม่

ไม่เคย  เคย (เหตุผลในการปฏิเสธ).....

17. ความรับผิดชอบค่าใช้จ่ายในการดำรงชีพระหว่างการเดินทางและพำนักอยู่ของผู้ร้องขอ

ตัวผู้ขอวีซ่าเอง

มีผู้อื่นออกให้(ญาติ/บริษัท/องค์กร)

สิ่งที่ช่วยในการดำรงชีพ

กรณาระบุชื่อ .....

.....

สิ่งที่ช่วยในการดำรงชีพ

เงินสด

เงินสด

เช็คเดินทาง

ที่พักที่มีผู้จัดหาให้

บัตรเครดิต

ค่าใช้จ่ายทั้งหมดระหว่างพำนักมีผู้ออกให้

ชำระค่าที่พักล่วงหน้าแล้ว

ชำระค่าพาหนะล่วงหน้าแล้ว

ชำระค่าพาหนะล่วงหน้าแล้ว

อื่นๆ (โปรดระบุ)

อื่นๆ (โปรดระบุ)

\*\*\*\*\*

**หมายเหตุ การอนุมัติวีซ่าเป็นดุลพินิจของทางสถานทูต ทางบริษัทไม่มีส่วนเกี่ยวข้องกับข้อใดทั้งสิ้น ทั้งนี้บริษัทเป็นเพียงตัวกลางและคอยบริการอำนวยความสะดวกให้แก่ผู้เดินทางเท่านั้น**